

MAISON DE
LA RECHERCHE
DE L'UNIVERSITÉ
D'ARTOIS

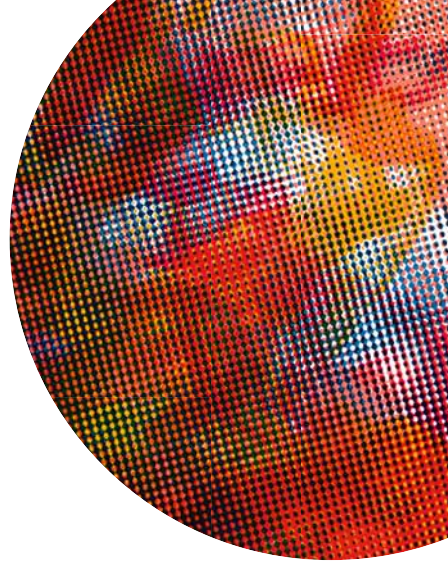
JEUDI 17
ET VENDREDI 18
NOVEMBRE
2022



**THÉÂTRES DE
LA NAISSANCE
ET POÉTIQUES DE
L'ACCOUCHEMENT**

PROGRAMME

COLLOQUE ORGANISÉ PAR
SANDRINE LE PORS ET AMANDINE MERCIER
Centre Textes et Cultures et équipe d'accueil RIRRA21





THÉÂTRES DE LA NAISSANCE ET POÉTIQUES DE L'ACCOUCHEMENT

Ce colloque se consacre aux modalités de figuration et de représentation de la gestation, de l'accouchement et du post-accouchement, aux formes et aux dispositifs adoptés par les artistes pour dire, montrer, mettre en scène une mise au monde, aux traitements littéraires, dramatiques, scéniques, plastiques, visuels ou sonores mis en jeu dans les théâtres multiples de la naissance.

Nous explorerons les théâtres de la naissance dans leurs dimensions poétiques, esthétiques, éthiques et politiques et nos investigations autour des poétiques de l'accouchement accorderont une place privilégiée à l'examen des récits de naissance.

Sous quelles formes, mais aussi à partir de (ou contre) quels modèles, se déploie un récit de naissance ? Comment décrypter la présence accrue de corps accouchants en scène ? À quelles contraintes spécifiques s'associent les représentations de la mise au monde ? Quels détours ou libertés inédites peuvent alors surgir ? Quelle place y occupent le rituel, la mémoire ou encore le témoignage ? Comment les questions associées au refus de l'enfantement, à l'impossibilité d'enfanter, aux grossesses arrêtées et au deuil périnatal, à la perte ou encore aux violences obstétricales se trouvent-elles tuées ou au contraire au cœur des propositions artistiques ?

Les approches interdisciplinaires ainsi que l'ouverture à la recherche en création seront susceptibles de favoriser une saisie plurielle et composite de ces enjeux apte à promouvoir une réflexion d'ordre épistémologique sur le naissant dans nos sociétés, dans la littérature, dans les arts et dans les arts de la scène en particulier.

Trois grands axes structureront les deux journées du colloque :

- 1) Les poétiques du naissant : processus, protocoles, dialogues et déplacements – approches théâtrales, chorégraphiques, marionnettiques et plastiques.
- 2) La mise au monde entre mise en crise et état de crise - approches poétiques, esthétiques et sociétales.
- 3) Le récit de naissance et la mise au monde dans la littérature et les arts de la scène et de l'écran.

PREMIÈRE JOURNÉE

JEUDI 17 NOVEMBRE

9 H Accueil

9 H 30 **OUVERTURE DU COLLOQUE**

Naître et (ne pas) faire naître, enjeux poétiques, esthétiques et politiques d'une recherche

SANDRINE LE PORS · Professeure en Études théâtrales, université Paul-Valéry Montpellier 3, et

AMANDINE MERCIER · Maîtresse de conférences en Arts de la scène, université d'Artois

PREMIÈRE POÏÉTIQUES DU NAISSANT

SESSION // **Processus, protocoles, dialogues et déplacements. Approches théâtrales, chorégraphiques, marionnettiques et plastiques.**

Modération : **MARIE GARRÉ NICOARA** · Maîtresse de conférences en Arts de la scène, université d'Artois

10 H CAROLANE SANCHEZ · Maîtresse de conférences en Arts de la scène, université Bourgogne Franche-Comté
Ritualités créatives : la gestation en exploration

10 H 20 YASSAMAN KHAJEHI · Maîtresse de conférences en Études théâtrales, université Clermont-Auvergne
La mise au monde, créer ?

10 H 40 LÉA ROMOLI · Doctorante, université Polytechnique Hauts-de-France
Les mondes naissants de Phia Ménard. Retour sur un cycle d'œuvres [2008-2021]

10 H 55 DISCUSSIONS

11 H 10 PAUSE

11 H 25 ORIANE MAUBERT · Docteure en Arts de la scène et enseignante contractuelle, université de Lille
(Re)naître de sa marionnette : corporéité et plastique en crise par les gestes de la mort

11 H 45 **CÉCILE AUZOLLE** · Maîtresse de conférences HDR, université de Poitiers

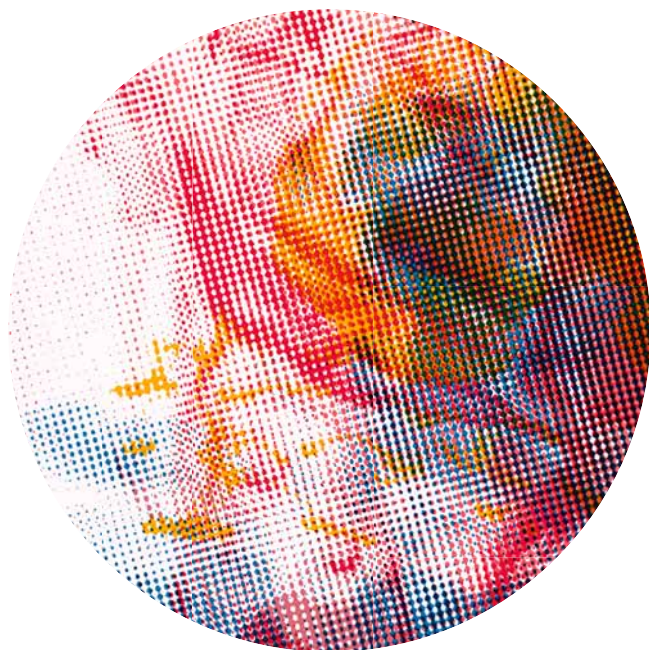
Poétiques de la naissance dans les spectacles de Joël Pommerat

12 H **ALIÉNOR FERNANDEZ** · Doctorante en Arts de la scène et ATER de l'université Paul-Valéry Montpellier 3

Du refus du naissant, du deuil et de la perte : Contes et Légendes de Joël Pommerat

12 H 10 **DISCUSSIONS**

12 H 30 **DÉJEUNER**



DEUXIÈME **LA MISE AU MONDE ENTRE MISE EN CRISE ET ÉTAT DE CRISE.**
SESSION // **Approches poétiques, esthétiques et sociétales.**

Modération : SANDRINE LE PORS et PÉNÉLOPE DECHAUFOUR ·
Maîtresse de conférences, université Paul-Valéry Montpellier 3

14 H **SHIRLEY NICLAIS** · Maîtresse de conférences en Arts du spectacle, université de Poitiers
ROUGE EST LA COULEUR. Premiers jalons théoriques, esthétiques et éthiques d'une recherche-crédation autour des grossesses arrêtées et du deuil périnatal

14 H 20 **LAURA LAHAYE VANTROYEN** · Doctorante en Arts de la scène, université Paul-Valéry Montpellier 3 et chargée de cours « *Je suis sortie de l'eau* » *Hantise de procréation et poétique de la perte (prématurée) dans Les Nageurs de la nuit de José Manuel Mora*

14 H 35 **PAOLA LAVRA** · Docteure en Anthropologie, enseignante au Campus Caraibéen des Arts, école supérieure d'enseignement artistique de la Martinique
Mettre au monde, être aux mondes. Approches anthropologiques et performatives de la naissance au cœur du FIAP Martinique 2022

14 H 50 DISCUSSIONS

15 H 05 PAUSE

15 H 20 **VALÉRIE CAVALLO** · Docteure en esthétique, sciences et technologies des arts, université Paris 8
Naître à la vie, naître à l'image : premières expériences du visage

15 H 40 **AMANDINE MERCIER**
Traversée des scènes utérines: de la vaginisation de la scène à l'accouchement

16 H DISCUSSIONS

16 H 20 PAUSE

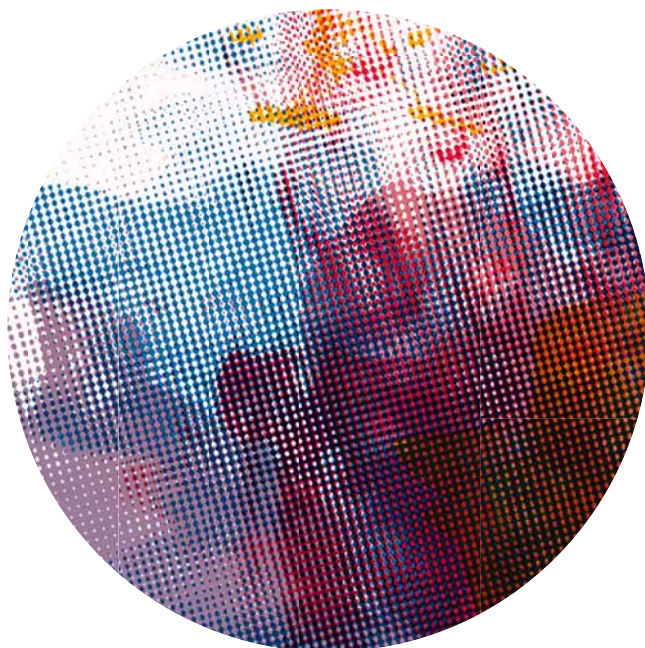
16 H 30 SANDRINE LE PORS

*Écritures de l'embryon, embryons de l'écriture. Praxis
d'un atelier d'écriture théâtrale autour de la Procréation
Médicalement Assistée*

17 H MISE EN VOIX PAR LES ÉTUDIANT·E·S DU MASTER ARTS DE LA
SCÈNE DE L'UNIVERSITÉ D'ARTOIS

Écouter la mise au monde

17 H 45 FIN DE LA PREMIÈRE JOURNÉE



DEUXIÈME JOURNÉE

VENREDI 18 NOVEMBRE

9 H Accueil

TROISIÈME POÏÉTIQUES DU NAISSANT

SESSION // Le récit de naissance et la mise au monde dans la littérature et les arts de la scène et de l'écran.

Modération : MARTINE RENOUPREZ · Professeure en Littérature, université de Cadix, Espagne

9 H 30 MARIE SAINT-MARTIN · Agrégée de lettres classiques et docteure en littérature comparée, Sorbonne Université
Dramaturgies de la cosmogonie ovidienne

9 H 50 NEKTARIOS-GEORGIOS KONSTANTINIDIS · Docteur du département Langue et Littérature françaises, université nationale et capodistrienne d'Athènes et traducteur de théâtre.
« *De la Naissance à l'Extinction* » *Un mythe, quatre pièces du théâtre grec contemporain et une performance ayant comme axe central « l'accouchement », ses aspects variés et ses symboliques sociopolitiques*

10 H 10 VICTOR THIMONIER · Docteur en Études théâtrales, université Paris Nanterre, ATER à l'université d'Évry Val d'Essonne, directeur de la compagnie de théâtre Les Temps Blancs/ théâtre inachevé
Fictions constitutantes de la naissance et métaphores des origines de l'art sur la scène contemporaine

10 H 30 DISCUSSIONS

10 H 45 PAUSE

11 H FRANÇOIS RÉMOND · Comédien, metteur en scène et enseignant en histoire et esthétique du théâtre, université Paris 3-Sorbonne Nouvelle
Les couches chez les petits bourgeois, deux farces parturielles de Donneau de Visé et Feydeau

11 H 20 CLARA CHRISTOPHE · Doctorante, ENS Lyon
Peut-on naître chez Edward Bond ? Approche dramaturgique de l'enfant déjà-là

11 H 30 SYLVAIN DIAZ · Maître de conférences en Études théâtrales, université de Strasbourg
N'être feu (Bond, Mayenburg, Gaillard)

11 H 50 DISCUSSIONS

12 H 05 DÉJEUNER

.....
Modération : AMANDINE MERCIER

13 H 30 MARTINE RENOUPEZ
La poésie du naissant chez Claire Lejeune

13 H 50 FAHIMEH NAJMI · Docteure en Études théâtrales, université Sorbonne Nouvelle
« Nous autres nous mettons bas comme des chiennes dans le coin d'un taudis »; le récit d'une mise au monde à l'iranienne à travers trois œuvres littéraires

14 H 10 DISCUSSIONS

14 H 30 PAUSE

14 H 40 REPRÉSENTATION *CHICAGO-reconstitution*
COMPAGNIE LA COMMUNAUTÉ INAVOUABLE
Texte et conception : CLYDE CHABOT · Jeu : CLYDE CHABOT et Ysé ALLEGRET · Regard extérieur : Stéphane Olry · Régie : SIMON DESPLEBIN

15 H 25 BORD DE PLATEAU

15 H 45 CONCLUSION

COMITÉ SCIENTIFIQUE

JONATHAN CHÂTEL · Metteur en scène et Professeur en Études théâtrales à l'université de Louvain-la-Neuve, Belgique

BENJAMIN BROU · Artiste et Professeur en Arts Plastiques à l'université Paris 1 Panthéon Sorbonne, France

CATHERINE CYR · Professeure au Département d'Études littéraires à l'université du Québec à Montréal, Canada

PÉNÉLOPE DECHAUFOUR · Maîtresse de conférences en Études théâtrales à l'université Paul-Valéry Montpellier 3, France

AMOS FERGOMBE · Professeur en Arts du spectacle à l'université polytechnique des Hauts-de-France, France

CHANTAL LAPEYRE · Professeure en Littérature / Création littéraire et artistique à Cergy Paris Université, France

CORINNE LE NEÛN · Historienne de l'art et enseignante à l'École Nationale Supérieure d'Arts de Paris Cergy, France.

SANDRINE LE PORS · Dramaturge, Professeure en Études théâtrales à l'université Paul-Valéry Montpellier 3, France.

AMANDINE MERCIER · Maîtresse de conférences en Arts de la scène et du spectacle vivant à l'université d'Artois, France

SHIRLEY NICLAIS · Plasticienne et Maîtresse de conférences en Arts du spectacle à l'université de Poitiers, France

MARTINE RENOUPREZ · Professeure en Littérature à l'université de Cadix, Espagne

Handwriting practice lines consisting of 15 sets of horizontal lines. Each set includes a solid top line, a dashed midline, and a solid bottom line, providing a guide for letter height and placement.

A series of 15 horizontal lines for writing, each consisting of a solid top line, a dashed middle line, and a solid bottom line.

A series of 15 horizontal lines for writing, each consisting of a solid top line, a dashed middle line, and a solid bottom line.

A series of 15 horizontal lines for writing, each consisting of a solid top line, a dashed middle line, and a solid bottom line.

A series of 15 horizontal lines for writing, each consisting of a solid top line, a dashed middle line, and a solid bottom line.

Renseignements

Maison de la Recherche

/ **SOPHIE DE CLERCK**

sophie.declerck@univ-artois.fr

/ **VÉRONIQUE MÉGANCK**

veronique.meganck@univ-artois.fr

Organisation

/ **SANDRINE LE PORS**

sandrine.le-pors@univ-montp3.fr

/ **AMANDINE MERCIER**

amandine.mercier@univ-artois.fr

Se rendre à l'université d'Artois

de la gare d'Arras, prendre la sortie à l'arrière de celle-ci, **RUE ÉMILE BRETON**, puis se diriger sur la gauche et prendre la **RUE ALEXANDRE GEORGES** (la deuxième à droite).

Continuer tout droit jusqu'à la **RUE DU TEMPLE**.

L'entrée principale de l'université se trouvera sur votre droite au numéro 9.

